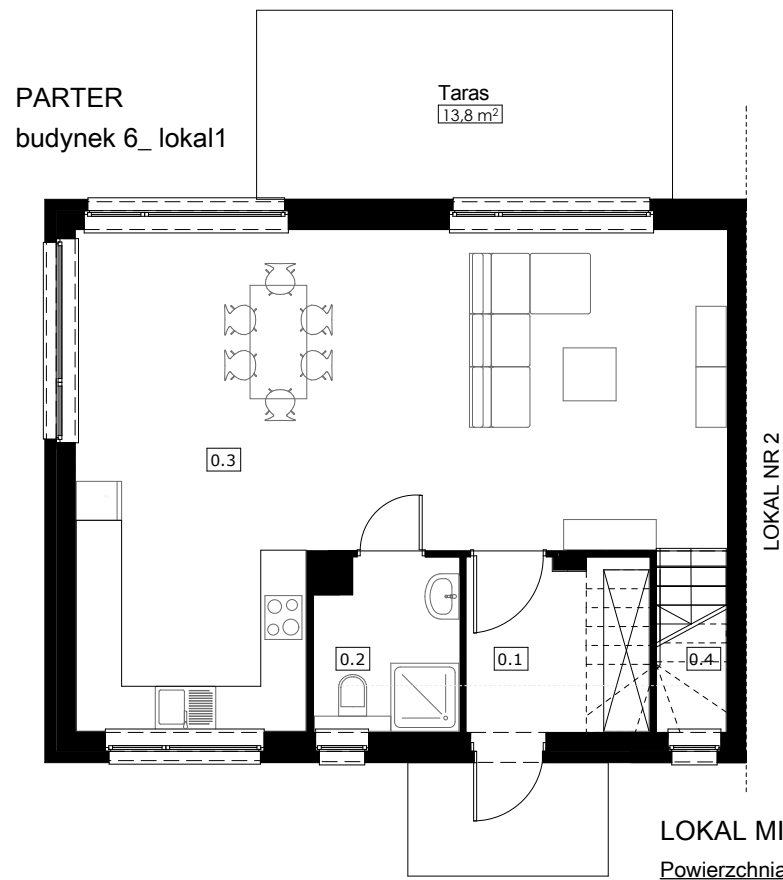
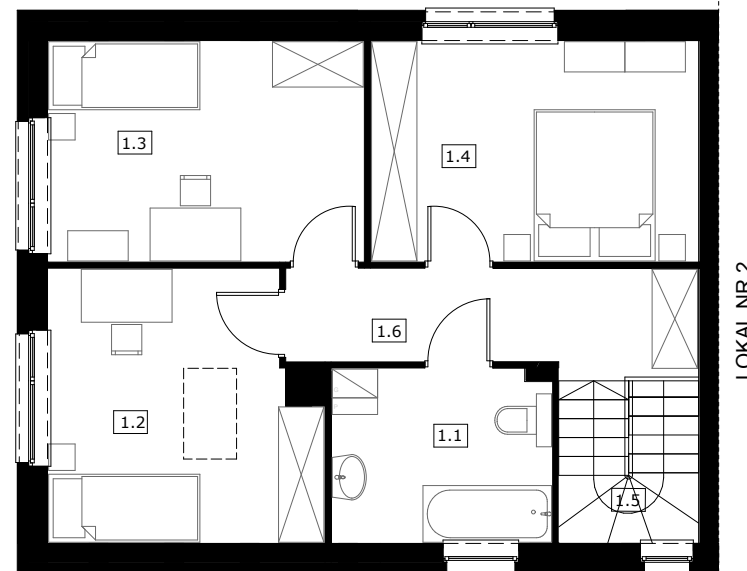


# Karty lokali dla zespołu budynków jednorodzinnych dwulokalowych wolnostojących

ul. Transportowa, Garby



**PIĘTRO**  
budynek 6\_ lokal1



**LOKAL MIESZKALNY nr 1\_parter**  
Powierzchnia użytkowa 54,40 m<sup>2</sup>

0.1	Wiatrołap	4,50 m <sup>2</sup>
0.2	Łazienka	4,10 m <sup>2</sup>
0.3	Salon z aneksem	43,60 m <sup>2</sup>
0.4	Schody	2,20 m <sup>2</sup>

**LOKAL MIESZKALNY nr 1\_piętro**  
Powierzchnia użytkowa 52,30m<sup>2</sup>

1.1	Łazienka	6,60 m <sup>2</sup>
1.2	Pokój	12,10 m <sup>2</sup>
1.3	Pokój	12,10 m <sup>2</sup>
1.4	Pokój	12,50 m <sup>2</sup>
1.5	Komunikacja	7,10 m <sup>2</sup>
1.6	Schody	1,90 m <sup>2</sup>

wejscie do lokalu 1

## WERSJA INWESTORSKA

Powyższe rysunki mają charakter poglądowy. Powierzchnie podano w stanie wykończonym, uwzględniają grubości wykończenia ścian-założono tynki grubości 1,5 cm  
W toku realizacji mogą wystąpić niewielkie zmiany w stosunku do informacji zawartych w karcie katalogowej

**budynek 6\_lokal nr 1**  
**wersja A - etap III**