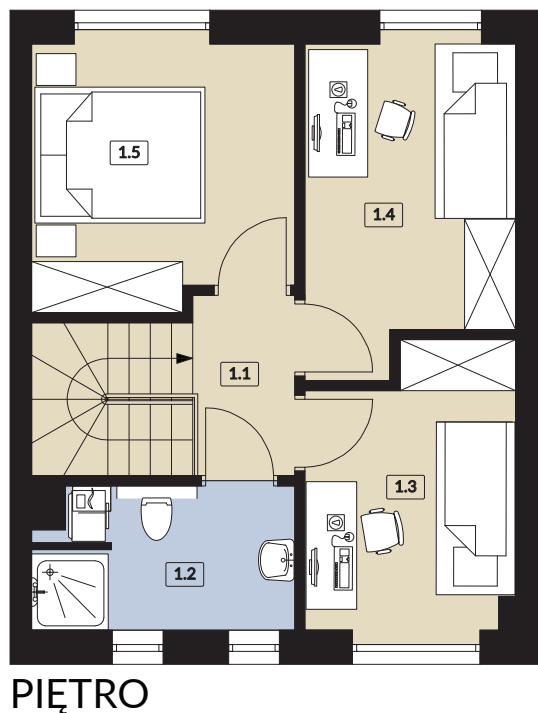
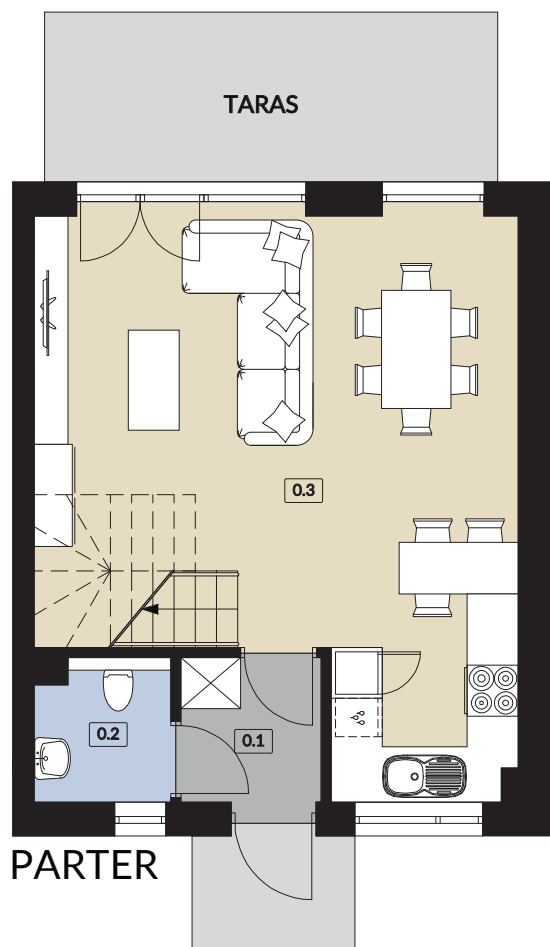
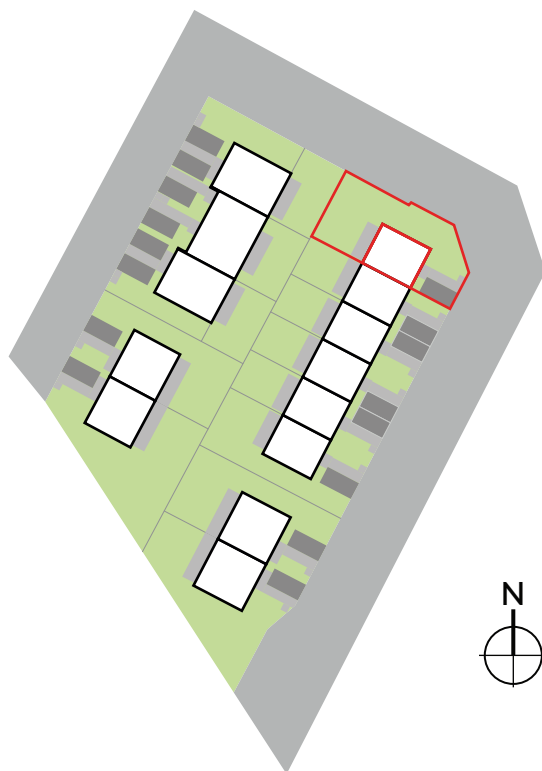


NOWOCZESNA VILLA SKÓRZEWO

H1/2 67,95m²
BUDYNEK POWIERZCHNIA UŻYTKOWA

LOKAL DWUKONDYGNACYJNY



0	0.1 WIATROŁAP	2,70 m ²
	0.2 WC	2,53 m ²
	0.3 SALON / ANEKS KUCHENNY	29,95 m ²
1	1.1 KOMUNIKACJA	2,44 m ²
	1.2 ŁAZIENKA	4,85 m ²
	1.3 POKÓJ	7,55 m ²
	1.4 POKÓJ	8,74 m ²
	1.5 POKÓJ	9,19 m ²
SUMA POW. UŻYTKOWEJ		67,95 m²