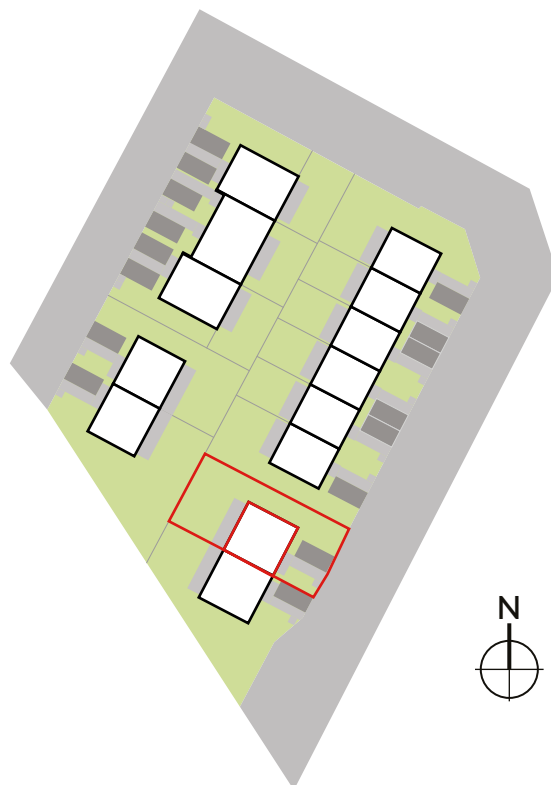


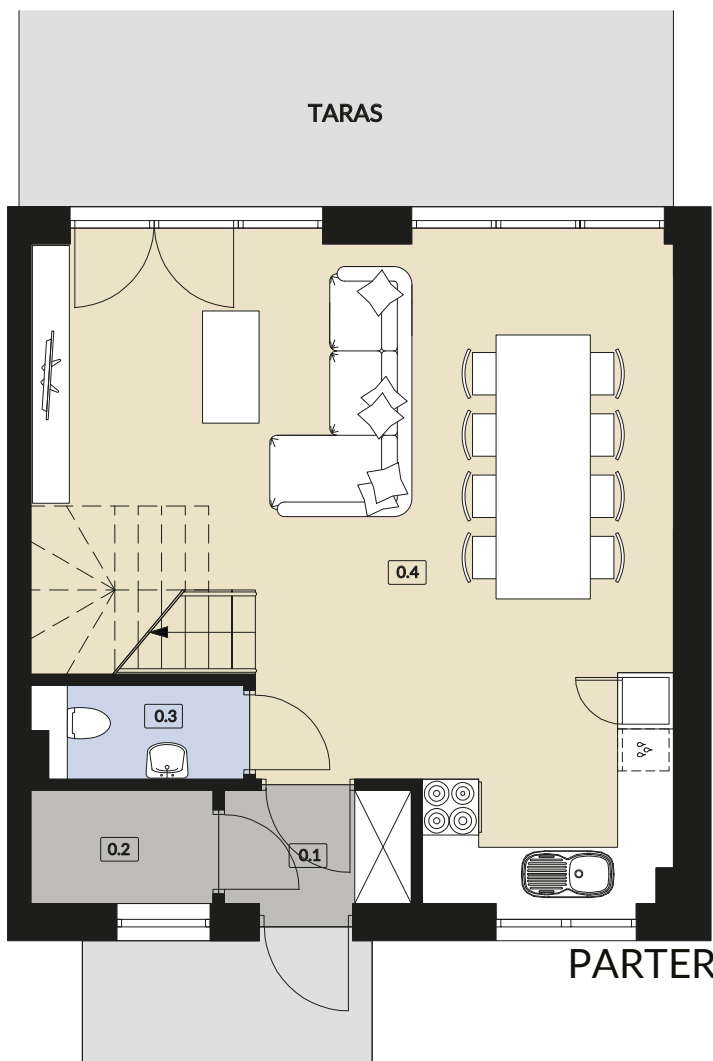
NOWOCZESNA VILLA SKÓRZEWO

D`2 **85,22m²**
BUDYNEK POWIERZCHNIA UŻYTKOWA

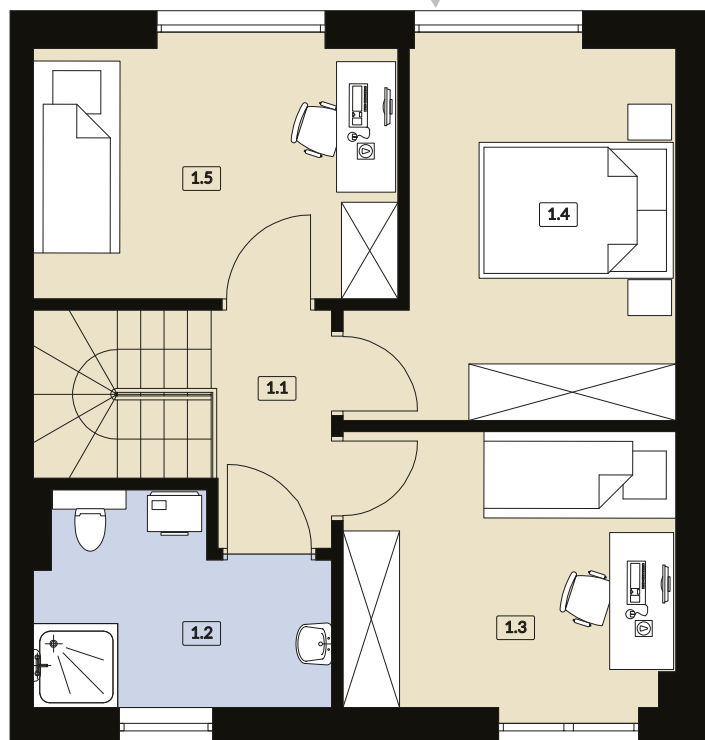
LOKAL DWUKONDYGNACYJNY



TARAS



PARTER



PIĘTRO



0	0.1 WIATROŁAP	2,33 m ²
	0.2 POMIĘSZCZENIE GOSPODARCZE	2,26 m ²
	0.3 WC	2,08 m ²
	0.4 SALON / ANEKS KUCHENNY	36,99 m ²
1	1.1 KOMUNIKACJA	3,20 m ²
	1.2 ŁAZIENKA	6,05 m ²
	1.3 POKÓJ	10,47 m ²
	1.4 POKÓJ	11,79 m ²
	1.5 POKÓJ	10,05 m ²
	SUMA POW. UŻYTKOWEJ	85,22 m²