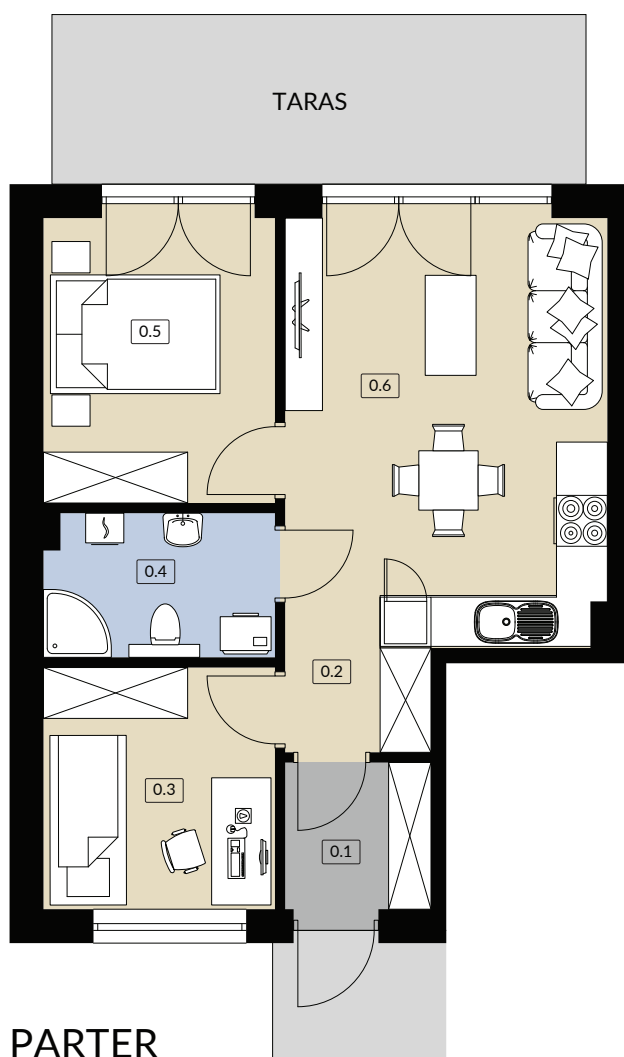


NOWOCZESNA VILLA SKÓRZEWO

B4/1 44,89 m²
BUDYNEK POWIERZCHNIA UŻYTKOWA

LOKAL JEDNOKONDYGNACYJNY



| | |
|----------------------------|----------------------------|
| 0.1 WIATROŁAP | 2,87 m ² |
| 0.2 PRZEDPOKÓJ | 2,08 m ² |
| 0.3 POKÓJ | 7,61 m ² |
| 0.4 ŁAZIENKA | 4,42 m ² |
| 0.5 POKÓJ | 8,99 m ² |
| 0.6 SALON / ANEKS KUCHENNY | 18,92 m ² |
| SUMA POW. UŻYTKOWEJ | 44,89 m² |